

Progetto di Forestazione Pubblica - 2026
Progetto Generale



INTERVENTO 1.2.3 Grassano Fg.12 Part. 103-1302- Strada comunale Cinti - Perimetro cinti

Foto n 1



INTERVENTO 1.1.1 Grassano FG.15 P.223-224-225-226-227-1034-1035

Foto n. 2

Progetto di Forestazione Pubblica - 2026
Progetto Generale



INTERVENTO 1.3.1 Grassano Fg.12 part.634-656-1321 -453-458-2048 (Area Via Garibaldi e Puntone)
Foto n 3



INTERVENTO 1.2.2 LOC : Grassano Fg,12 P.103-1302

Foto n. 4

Progetto di Forestazione Pubblica - 2026
Progetto Generale



INTERVENTO 6.3.1.1 Grassano Fg.13-7-14 strada Comunale strettolone Foto n 5



INTERVENTO 6.3.2.1 Grassano Fg.6-4 strada Comunale Tilea

Foto n. 6

Progetto di Forestazione Pubblica - 2026
Progetto Generale



INTERVENTO 6.3.4.1 Grassano Fg.6 Strada Comunale Tilea - Manche

Foto n 7



INTERVENTO 6.3.5.1 Grassano Fg.13-7-8 Strada Comunale Acqua Salsa

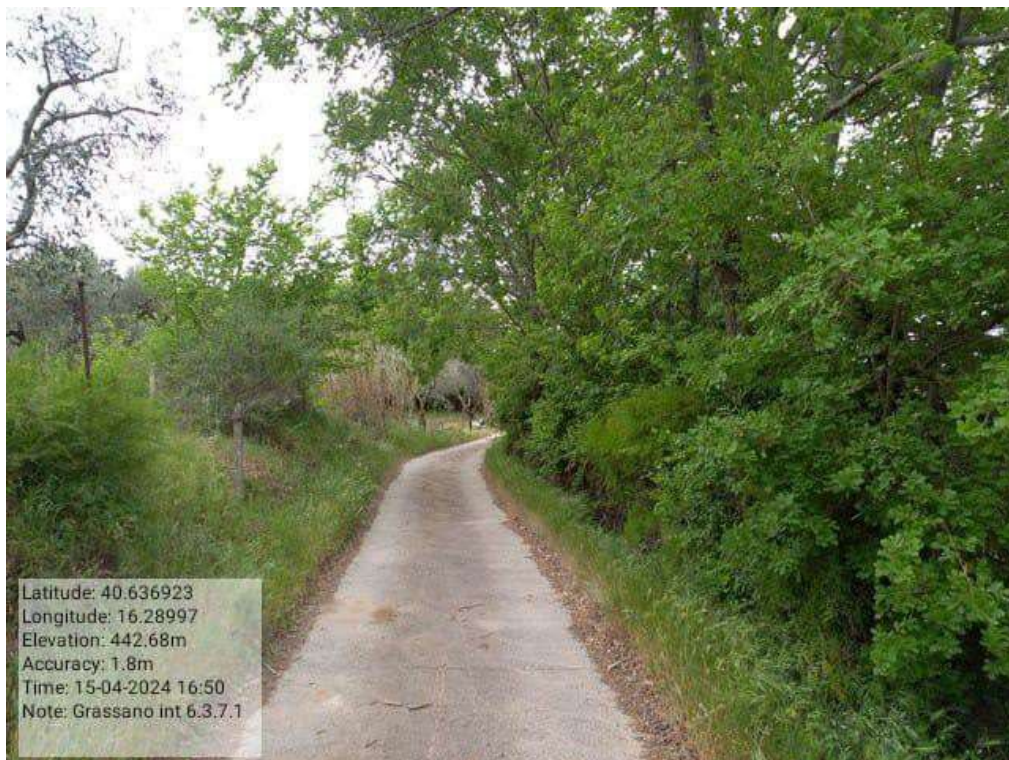
Foto n. 8

Progetto di Forestazione Pubblica - 2026
Progetto Generale



INTERVENTO 6.3.6.1 Grassano Fg.13 Strada Vicinale Manche d'Inferno

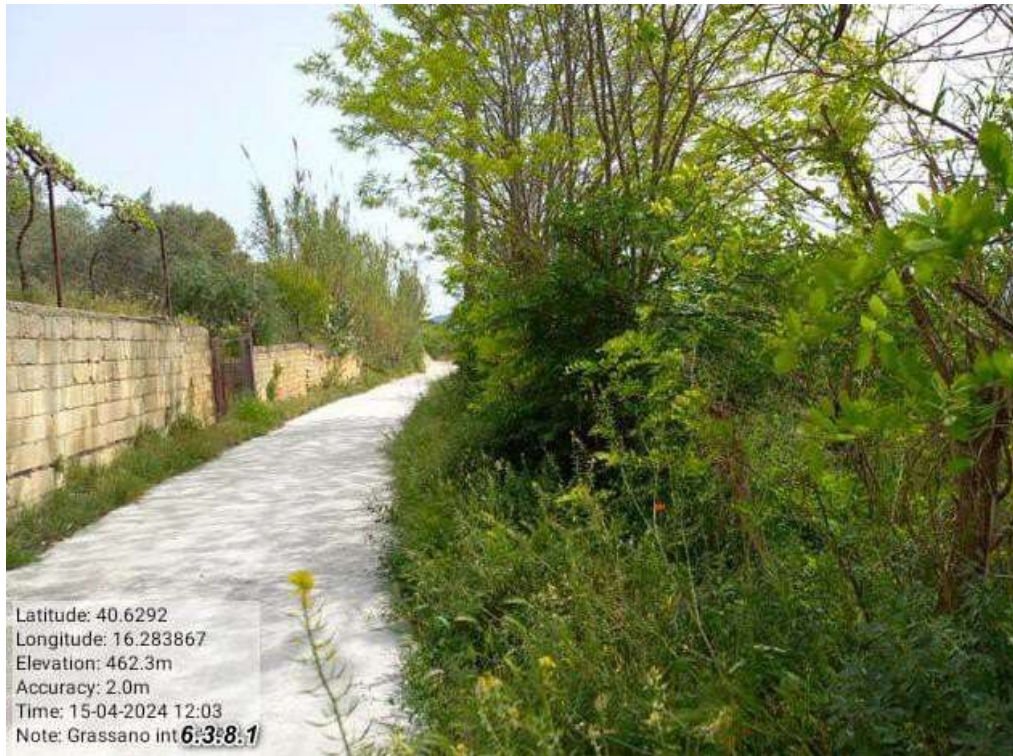
Foto n 9



INTERVENTO 6.3.7.1 Grassano Fg.Strada Vicinale Manche d'Inferno 2-

Foto n. 10

Progetto di Forestazione Pubblica - 2026
Progetto Generale



INTERVENTO 6.3.8.1 Grassano Fg.16 Tratturo Grottole Grassano primo tratto

Foto n 11



INTERVENTO 6.3.9.1 Grassano Fg.17 Tratturo Grassano Grottole secondo tratto

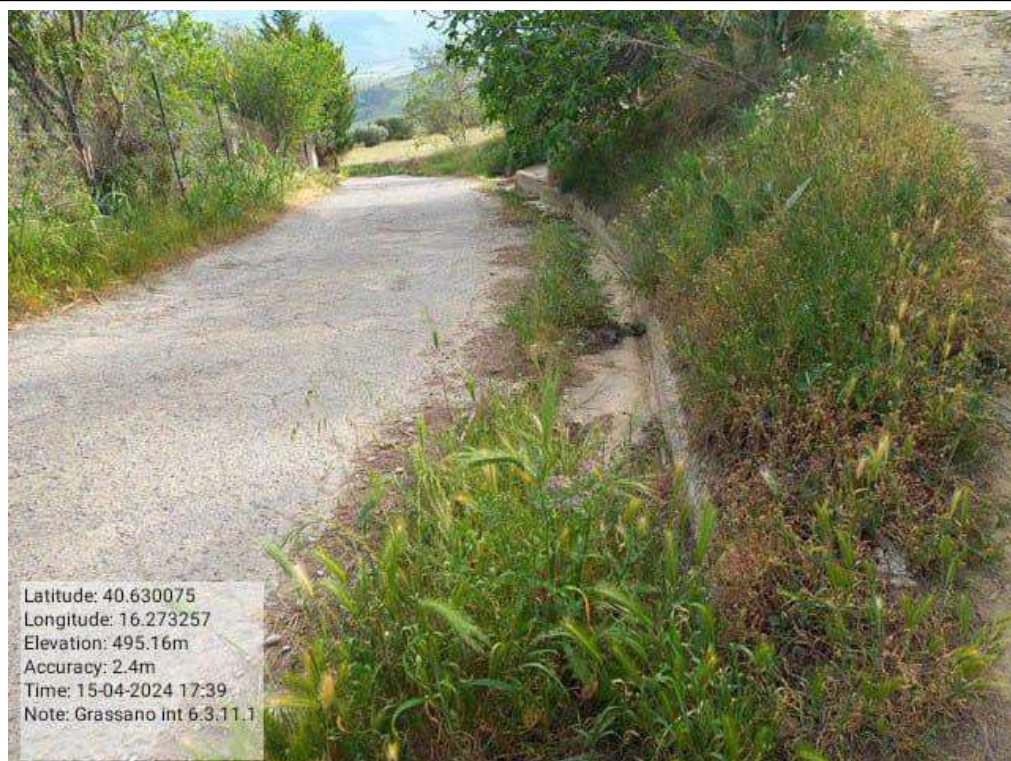
Foto n. 12

Progetto di Forestazione Pubblica - 2026
Progetto Generale



INTERVENTO Intervento 6.3.10.1 Grassano Fg.13 Strada Comunale Serra Martello

Foto n 13



INTERVENTO 6.3.11.1 Grassano Fg. 11 STRADA COMUNALE gianvincenza

Foto n. 14

Progetto di Forestazione Pubblica - 2026
Progetto Generale



INTERVENTO 6.3.13.1 Grassano Fg.13-14 Strada Comunale S. Lucia

Foto n 15



INTERVENTO 6.3.14.1 Grassano Fg.31-27-23-16-17 Strada Comunale Petrullo

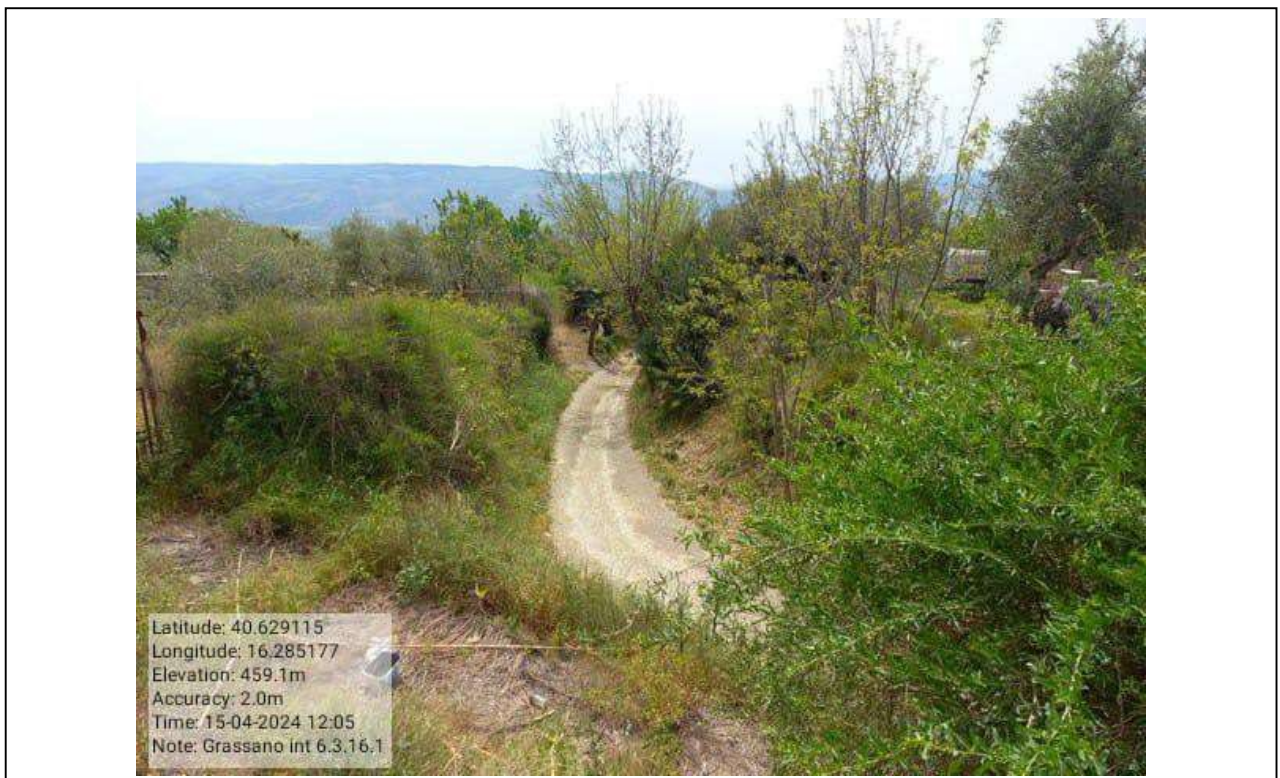
Foto n. 16

Progetto di Forestazione Pubblica - 2026
Progetto Generale



INTERVENTO 6.3.15.1 Grassano Fg.15 Strada Comunale Marruggio

Foto n 17



INTERVENTO 6.3.16.1 Grassano Fg.15 Strada Comunale Mulino

Foto n.18

Progetto di Forestazione Pubblica - 2026
Progetto Generale



INTERVENTO 6.3.17.1 Grassano Fg.26-29-28 Strada Consortile Distretto 3

Foto n 19



INTERVENTO 6.3.18.1 Grassano Fg.30 Strada Comunale Spineto

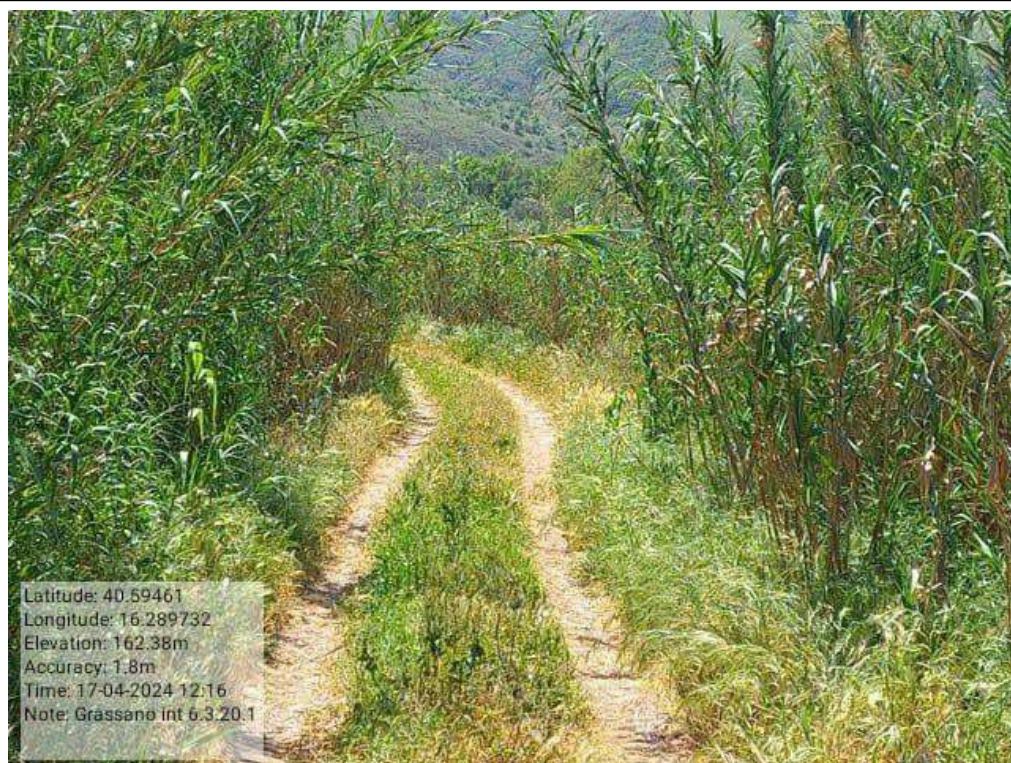
Foto n. 18

Progetto di Forestazione Pubblica - 2026
Progetto Generale



INTERVENTO 6.3.19.1 Grassano Fg.30-31 Strada Comunale Macchitelle 1

Foto n 19



INTERVENTO 6.3.20.1 Grassano Fg.30 Strada Comunale Macchitelle 2

Foto n. 20

Progetto di Forestazione Pubblica - 2026
Progetto Generale



INTERVENTO 6.3.21.1 Grassano Fg.11-10-18-24 Strada Comunale Cugno di Noce

Foto n 21



INTERVENTO 6.3.22.1 Grassano Fg.2 Strada Comunale Calderasi

Foto n.22

Progetto di Forestazione Pubblica - 2026
Progetto Generale



INTERVENTO 6.3.23.1 Grassano Fg.11 Part. Strade Fg.3 Strade STR. Com. Piano del Pepe

Foto n 23



INTERVENTO 6.3.29.1 Grassano Fg.15 Via Cimitero Foto n. 24

Progetto di Forestazione Pubblica - 2026
Progetto Generale



INTERVENTO 6.3.3.1 Grassano Fg.6 -3 Strada Comunale Manche 1

Foto n 25



INTERVENTO 2.1.1 GRASSANO VERDE URBANO E PERIURBANO Zona Pip Calvario

Foto n. 26

Progetto di Forestazione Pubblica - 2026
Progetto Generale



INTERVENTO 2.1.1 Grassano Vede urbano e periurbano Zona PIO S. Lucia Foto n 27

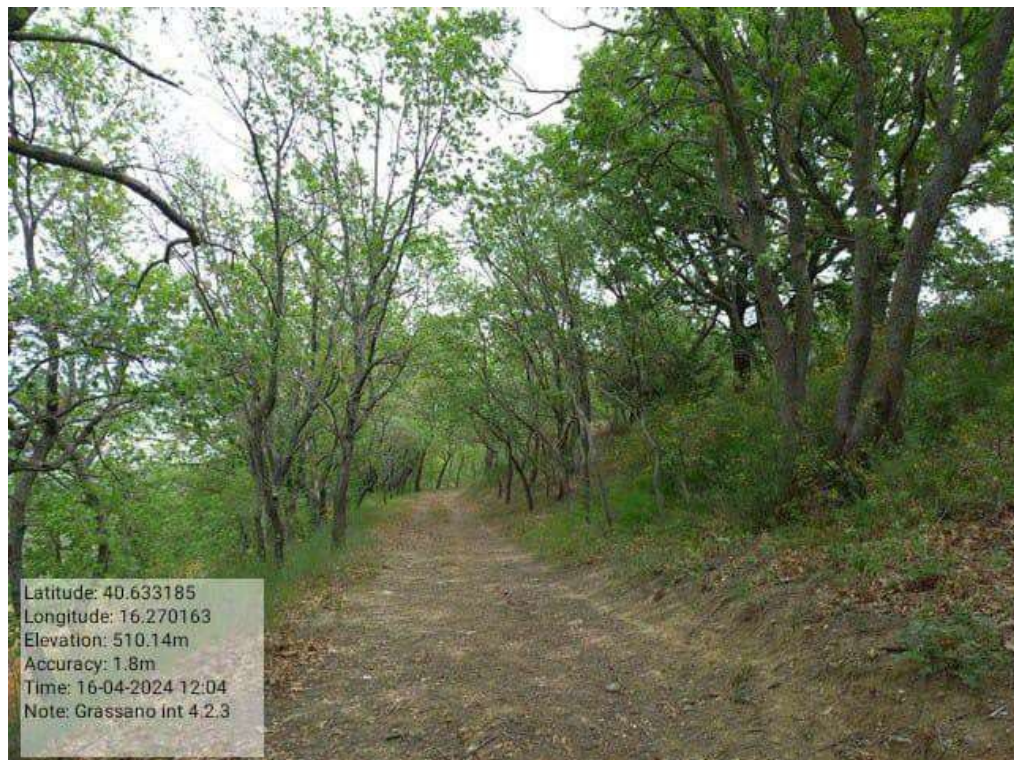


INTERVENTO 1.1.3 Grassano F.6-12 Part. Strada Comunale 2 Cinti - Fascia tagliafuoco attivo vede Foto n. 28

Progetto di Forestazione Pubblica - 2026
Progetto Generale



INTERVENTO 3.2.4.1 Grassano Fg.12 part. 634 - Strade – Zona Garibaldi Foto n 29



INTERVENTO 4.2.1 Grassano Fg.6 Strada Manche 2

Foto n. 30

Progetto di Forestazione Pubblica - 2026
Progetto Generale



INTERVENTO 4.2.2 Grassano Fg.11 Strada Cupolo

Foto n 31



INTERVENTO 4.2.3 Grassano Fg.6 Strada Vicinale Fontanelle

Foto n. 32

Progetto di Forestazione Pubblica - 2026
Progetto Generale



INTERVENTO 5.1.3 Grassano Fg.15 p.223-224-225-455-459-456 Pineta Sotto il cimitero Foto n 33



INTERVENTO 5.2.4 Grassano Fg.16 p.583-717-713-557-94 Rimboschimento Fosso Spineto Foto n. 34

Progetto di Forestazione Pubblica - 2026
Progetto Generale



INTERVENTO 1.1.2 Grassano Fg.16 part.583-717-557-713-94 Fosso Spineto Foto n 35



INTERVENTO 3.2.2.2 Grassano Fg.12 p.103 -Strade – Strada Comunale Cinti - Zona cinti

Foto n. 36

Progetto di Forestazione Pubblica - 2026
Progetto Generale



INTERVENTO 6.1.11.3 Grassano F.11 Fosso fra SP 1 e Tratturo Grottole Grassano

Foto n 37



INTERVENTO 6.1.12.3 Grassano F.31 Fosso Manche

Foto n. 38

Progetto di Forestazione Pubblica - 2026
Progetto Generale



INTERVENTO 6.15.1 Grassano Fg.31 Canale Macchitelle + F.27 St. Com. Spineto e F.sso Spineto Foto n 39



INTERVENTO 6.1.6.2 Grassano Fg.28-29-26-30-31 Canaletta Irrigazione - Distribuzione Principale Distretto 3 (tratto A) Foto n. 40

Progetto di Forestazione Pubblica - 2026
Progetto Generale



Latitude: 40.597774
Longitude: 16.309359
Elevation: 154.91m
Accuracy: 4.5m
Time: 31-05-2024 13:03
Note:

INTERVENTO Foto 6.1.12.3 Grassano Fg.31 Fosso delle Manche

Foto n. 41



Latitude: 40.597002
Longitude: 16.270597
Elevation: 173.0m
Accuracy: 2.0m
Time: 18-04-2024 09:21
Note: Grassano int 6.1.13.3

INTERVENTO 6.1.13.3 Grassano Fg.29 part. Acque Fosso Giardini 1 Fosso dei Cupoli

Foto n.42

Progetto di Forestazione Pubblica - 2026
Progetto Generale



INTERVENTO 6.4.2.1 Grassano Fg.11 Par.656-634 e strade pubbliche - Zona Garibaldi Foto n.43



INTERVENTO 6.4.3.1 Grassano Fg.12 part.103 Zona Cinti

Foto n.44

Progetto di Forestazione Pubblica - 2026
Progetto Generale



INTERVENTO 6.2.1.1 Grassano Fg.12 part.453 Zona Puntone

Foto n. 45



INTERVENTO

Foto n.