

Progetto di Forestazione Pubblica 2026
Progetto Generale



INTERVENTO 1.1.1 - TRICARICO Fg.77 part.22-24- 20-79-133-80 Loc. Mantenera Malcanale Mingo Lavecchia Foto n.1



INTERVENTO 1.1.2 - TRICARICO Fg.77 part.32-33- 16-134 Loc Mantenera Malcanale Cugno del Vescovo Foto n. 2

Progetto di Forestazione Pubblica 2026
Progetto Generale



INTERVENTO 1.1.3- TRICARICO Fg.62 part.125- 139-70 Loc. Mantenera Malcanale - Capanna vendetta Foto n. 3



INTERVENTO 1.1.4. - TRICARICO Fg.11 part.1 Loc. Cugno della Pica

Foto n. 4

Progetto di Forestazione Pubblica 2026
Progetto Generale



INTERVENTO1.1.5 - TRICARICO

Fg.11 part.1-27 Loc. Vallone San Chirico

Foto n. 5



INTERVENTO1.2.1 - TRICARICO

Fg.42 Part.184 Loc.Trecancelli-

Foto n. 6

Progetto di Forestazione Pubblica 2026
Progetto Generale



INTERVENTO 1.2.2 - TRICARICO F.g.42 part. 43 LOC. CARBONARA

Foto n. 7



INTERVENTO 1.2.3 - TRICARICO Fg.42 Part.184 - Loc.Trecancelli - Fonti fascia perimetrale al Camping Don Girolamo Foto n. 8

Progetto di Forestazione Pubblica 2026
Progetto Generale



INTERVENTO 1.2.4- TRICARICO Part. Tricarico Fg.50 171 Loc.Trecancelli Foto n. 9



INTERVENTO 1.2.5 - TRICARICO F.g. 65 Part.79-d-1547-1545 Foto n. 10

Progetto di Forestazione Pubblica 2026
Progetto Generale



INTERVENTO 1.2.6 - TRICARICg.62 Part.125-33- 141-272-271 Foresta Mantenera - Capanna Vedetta Foto n.11



INTERVENTO 1.2.7 - TRICARICO Fg.62 Part.28-124- 24-122 Foresta Mantenera Malcanale Foto n.12

Progetto di Forestazione Pubblica 2026
Progetto Generale



INTERVENTO 1.2.8 - TRICARICO Fg.50 Part.168 Loc.Fonti perimetro Santuario di Fonti Foto n. 13



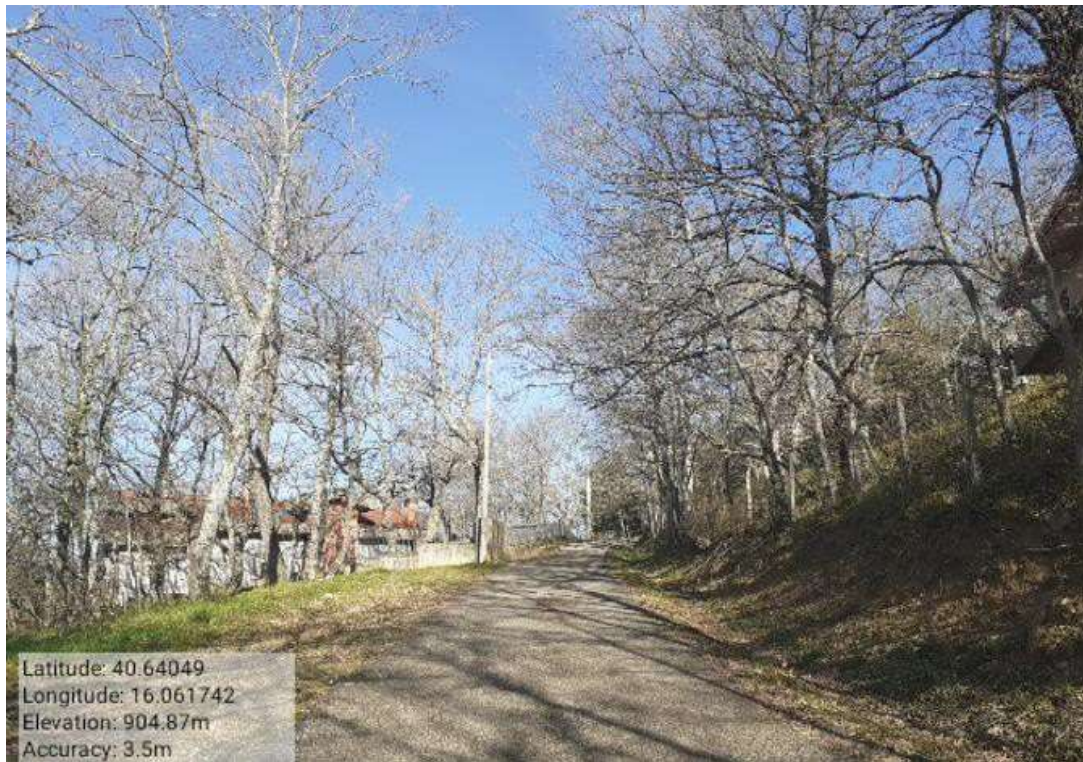
INTERVENTO 1.3.1 - TRICARICO Fg.50 part.171 Loc.Trecancelli area attrezzata Foto n. 14

Progetto di Forestazione Pubblica 2026
Progetto Generale



INTERVENTO 1.3.2 - TRICARICO

Tricarico Fg.50 part.171 CIVITA Foto n. 15



INTERVENTO 1.4.1 - TRICARICO Fg.42 part.242 Loc. Trecancelli

Foto n. 16

Progetto di Forestazione Pubblica 2026
Progetto Generale



INTERVENTO 1.4.2 TRICARICO Fg.42 part.242 Loc.Trecancelli (strada interna trecancelli diramazione) Foto n.17



INTERVENTO 2.1.1 - TRICARICO

VERDE URBANO SOTTO CASERMA

Foto n. 18

Progetto di Forestazione Pubblica 2025
Progetto Generale



INTERVENTO -2.1.1 TRICARICO

VERDE URBANO FONTANA VECCHIA

Foto n.19



INTERVENTO 2.1.1 - TRICARICO

VERDE URBANO SOTTO PIAZZA GARIBALDI Foto n. 20

Progetto di Forestazione Pubblica 2025
Progetto Generale



INTERVENTO 6.3.45.1- TRICARICO STRADA DI ACCESSO ALLA FORESTA MANTENERAI fg 62 Foto n. 21



INT. 6.3.44.1- TRICARICO STRADA VALLE RIFUGIO-MANTERNERA Fg. 62 part:81-28-42-87-80-271-141 Foto n.22

**Progetto di Forestazione Pubblica 2026
Progetto Generale**



INTERVENTO 4.1.3 - TRICARICO PISTA FORESTALE SANTO JANNI FG.42 PART . 184 Foto n. 23



INTERVENTO 4.2.4. - TRICARICO PISTA FORESTALE LAGO PIANI SOTTANI FG . 41 PART. 52/31 Foto n. 24

Progetto di Forestazione Pubblica 2026
Progetto Generale



INTERVENTO 4.1.6 - TRICARICO Fg.77 Part. Strade - Pista di Collegamento For mantenera - Zona Malcanale Foto n. 25



INTERVENTO 4.1.7 - TRICARICO Fg.77 part.78 Foresta mantenera - Fosso Malcanale Foto n. 26

Progetto di Forestazione Pubblica 2025
Progetto Generale



INTERVENTO 4.1.8 . - TRICARICO Fg.77 Strade Foresta mantenera Malcanale - Masseria Pinto Foto n. 27



INTERVENTO 4.1.9- TRICARICO Fg. 11 Tratturo Comunale Cugno dei Greci - Strada Comunale S. Marco Foto n. 28

Progetto di Forestazione Pubblica 2026
Progetto Generale



INTERVENTO 6.1.1 - TRICARICO VALLONE CACARONE fg.6 1° TRATTO Foto n. 29



INTERVENTO 6.1.1- TRICARICO Fglio 65 part. Acque TORRENTE CACARONE TRATTO 2° Foto n. 30

Progetto di Forestazione Pubblica 2026
Progetto Generale



INTERVENTO 6.1.3 - TRICARICO Fg.66 part.97-574-39 CANALE PIANO DELLE GINESTRE Foto n. 31



INTERVENTO 6.1.4- TRICARICO Fg.47 Part.Acque TORRENTE CACARONE TRATTO 3 Foto n.32

Progetto di Forestazione Pubblica 2026
Progetto Generale



INTERVENTO 6.1.5 Tricarico Fg.65 Pretura - Fontana Vecchia

33



INTERVENTO 6.1.5 - TRICARICO Fg. 65 Part.Acque PRETURA FONTANA VECCHIA

Foto n. 3 4

Progetto di Forestazione Pubblica 2026
Progetto Generale



INTERVENTO 6.1.6- TRICARICO Fg.47 Part.Acque TORRENTE CACARONE (AFFLUENTE) Foto n. 35



INTERVENTO 6.1.7 - TRICARICO Fg. 61 PARTE ACQUA VALLONE CASTAGNONE Foto n. 36

Progetto di Forestazione Pubblica 2026
Progetto Generale



INTERVENTO 6.1.8- TRICARICO Fg. 61 PARTE ACQUA VALLONE CASTAGNONE (AFFLUENTE) Foto n. 37



INTERVENTO 6.1.9 - TRICARICO Fg. 61 PARTE ACQUA TORRENTE BILIOSO AREA IN CORR. SP 7 Foto n.38

Progetto di Forestazione Pubblica 2026
Progetto Generale



Latitude: 40.658826
Longitude: 16.221099
Elevation: 283.63m
Accuracy: 4.5m

INTERVENTO 6.1.10.- TRICARICO

Fg.41 Part.Acque TORRENTE BILIOSO

Foto n.39



Latitude: 40.62059
Longitude: 16.162285
Elevation: 638.37m
Note: Tricarico 6.3.1.1

INTER 6.3.1 - TRICARICO COLLEGAMENTO BASENTANA RANO DELLE GINESTRE FG. 70/68/66/65 Foto n.40

Progetto di Forestazione Pubblica 2026
Progetto Generale



INTERVENTO 6.3.3.1.- TRICARICO STRADA COMUNALE MALCANALE 1 FG. 64

Foto n.41



INTERVENTO 6.3.2.1 - TRICARICO STRADA COMUNALE MALCANALE 3 FG. 64

Foto n. 42

Progetto di Forestazione Pubblica 2026
Progetto Generale



INTERVENTO 6.3.6.1- TRICARICO STRADA COMUNALE MALCANALE 2 FG. 64

Foto n. 43



INTERVENTO 6.3.4.1 - TRICARICO STRADA COMUNALE MALCANALE FG. 64

Foto n.44

Progetto di Forestazione Pubblica 2025
Progetto Generale



INTERVENTO 6.3.4.1- TRICARICO STRADA COMUNALE MALCANALE 5 FG. 64 Foto n. 45



INTERVENTO 6.3.7.1 - TRICARICO STRADA COMUNALE SAN MARTINO FG. 60 Foto n.46

Progetto di Forestazione Pubblica 2026
Progetto Generale



INTERVENTO 6.3.8.1.- TRICARICO STRADA COMUNALE MALCANALE 6 FG. 64

Foto n. 47



INTERVENTO 6.3.9.1 - TRICARICO STRADA COMUNALE SALUMICIFIO FG 59

Foto n. 48

Progetto di Forestazione Pubblica 2025
Progetto Generale



INTERVENTO 6.3.10.1- TRICARICO STRADA COMUNALE MALCANALE 7 FG. 64

Foto n.49



INT 6.3.11 - TRICARICO TRATTURO TRICARICO GRASSANO 1° TRATTO BIVIO TRICARICO CALLE FG.57 Foto n. 50

Progetto di Forestazione Pubblica 2026
Progetto Generale



INTERVENTO 6.3.12.1- TRICARICO

STRADA ROVINCIALE BOCCANERA FG60-54-66 Foto n. 51

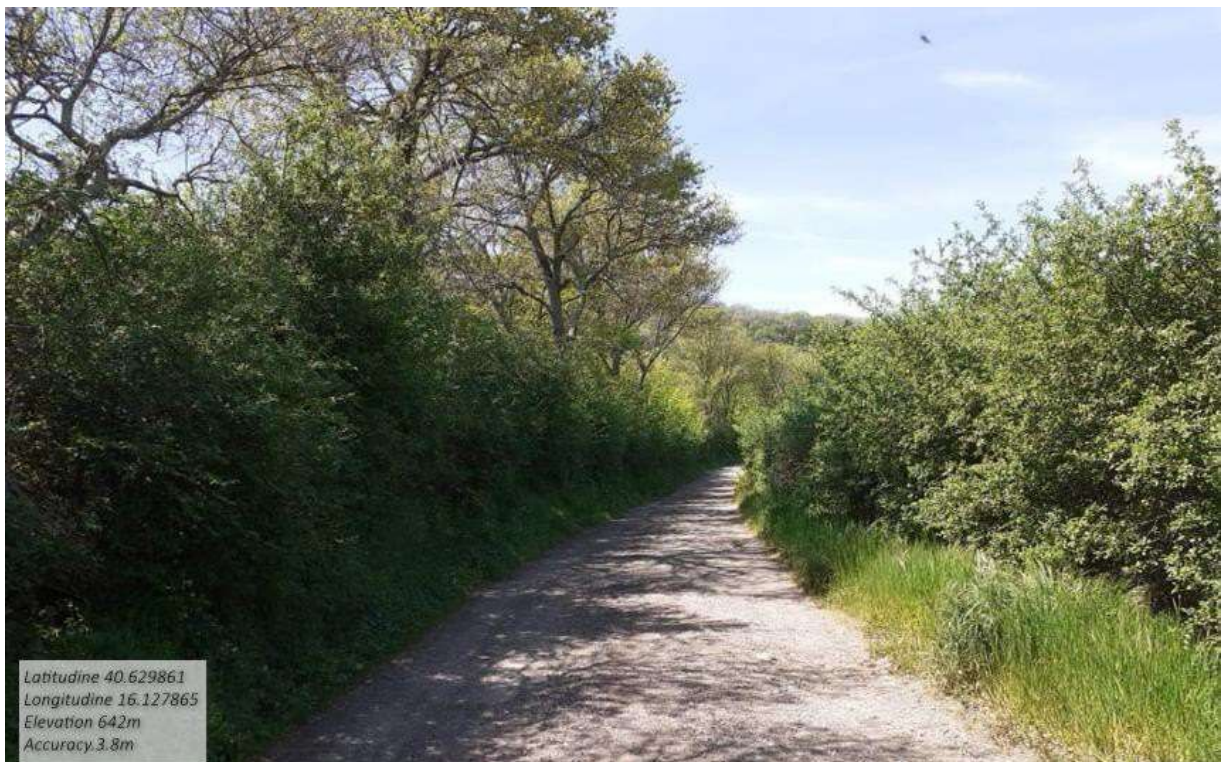


INTERVENTO 6.3.13 - TRICARICO Fg. 46-45-33-34-11-12-4 Strada Comunale Albanello-Cucno della Pica Foto n. 52

Progetto di Forestazione Pubblica 2026
Progetto Generale



INTERVENTO 6.3.14.- TRICARICO STRADA COMUNALE SANT ANDREA 1 FG. 54/60 Foto n. 53



INTERVENTO 6.3.15 - TRICARICO STRADA COMUNALE SANT ANDREA 2 FG. 53/54 Foto n. 54

Progetto di Forestazione Pubblica 2026
Progetto Generale



INTERVENTO 6.3.16.- TRICARICO STRADA COMUNALE SANT ANDREA MANCARRONE FG. 53/45 Foto n. 56



INTERVENTO 6.3.17 - TRICARICO STRADA COMUNALE SAN MARCO 2 FG.12 Foto n. 57

Progetto di Forestazione Pubblica 2026
Progetto Generale



INTERVENTO 6.3.18.- TRICARICO STRADA COMUNALE FORTE ORLANDO FG.4

Foto n. 58



INTERVENTO 6.3.20 - TRICARICO STRADA COMUNALE SARACENA FG. 54/61 Foto n. 59

Progetto di Forestazione Pubblica 2026
Progetto Generale



INTERVENTO 6.3.19.- TRICARICO T Fg 15-14-6-10 Strada Comunale Serramendola Bassa Foto n. 60



INTERVENTO 6.3.21 - TRICARICO Fg61 Strada Comunale della Trinità Foto n.61

Progetto di Forestazione Pubblica 2026
Progetto Generale



INTERVENTO 6.3.22.- TRICARICO Tricarico Fg61 Strada Comunale della Trinità VICINALE Foto n. 62



INTERVENTO 6.3.23 - TRICARICO STRADA PROVINCIALE BOCCANERA FG.46-47-35-36-21 1° TRATTO Foto n.63

Progetto di Forestazione Pubblica 2026
Progetto Generale



INTERVENTO 6.3.24.- TRICARICO STRADA COMUNALE CASTAGNONE FG.61-48-37 Foto n. 64



INTERVENTO 6.3.25 - TRICARICO STRADA COMUNALE CASTAGNONE 2 FG.61-48-37 Foto n. 65

Progetto di Forestazione Pubblica 2026
Progetto Generale



INTERVENTO 6.3.26.- TRICARICO EX COLLEGAMENTO BASENTANA FG.66-67

Foto n.66



INTERVENTO 6.3.27 - TRICARICO STRADA CAPRINA FG.66

Foto n. 67

Progetto di Forestazione Pubblica 2026
Progetto Generale



INTERVENTO 6.3.28.- TRICARICO TRATT TRICARICO GRASSANO 2° TRATTO SERRA DEL CEDRO PANTANA FG .56-57 Foto n. 68



INTERVENTO 6.3.29 - TRICARICO TRATTURO TRICARICO GRASSANO 3° TRATTO BIVIO TRICARICO CALLE FG.57 Foto n. 69

Progetto di Forestazione Pubblica 2026
Progetto Generale



Latitude: 40.687533
Longitude: 16.149084
Elevation: 274.09m
Accuracy: 3.0m
Time: 31-05-2024 17:30
Note: 6.3.30Tricarico

INTERVENTO 6.3.30.- TRICARICO STRADA COMUNALE SERRAMENTOLA ALTA FG5-8 Foto n. 70



Latitude: 40.646597
Longitude: 16.235776
Elevation: 313.49m
Note: Tricarico 6.3.31.1

INTERVENTO 6.3.31 - TRICARICO STRADA COMUNALE PIANI SOTTANI FG41-26 Foto n. 71

**Progetto di Forestazione Pubblica 2026
Progetto Generale**



INTERVENTO 6.3.32- TRICARICO STRADA COMUNALE CACCIA NELLA NEBBIA FG.55-56-37-38-48-15 Foto n. 72



INTERVENTO 6.3.34- TRICARICO STRADA COMUNALE SAN VALENTINO FG.65-75-76 Foto n.73

Progetto di Forestazione Pubblica 2026
Progetto Generale



INTERVENTO 6.3.35.- TRICARICO STRADA COMUNALE TRIONTE FG19-19-20-31-32-42 Foto n.74



INTERVENTO 6.3.35 - TRICARICO STRADA COMUNALE TRIONTE FG19-19-20-31-32-42 Foto n.75

Progetto di Forestazione Pubblica 2026
Progetto Generale



INTERVENTO 6.3.36.1 Tricarico Fg.29 Stara Comunale Calderaso 1° Tratto agro di Tricarico Foto n.76



INTERVENTO 6.3.38 - TRICARICO Fg.38 Part.143 e Strade - Strada Comunale Pantano di Volpe Foto n.77

Progetto di Forestazione Pubblica 2026
Progetto Generale

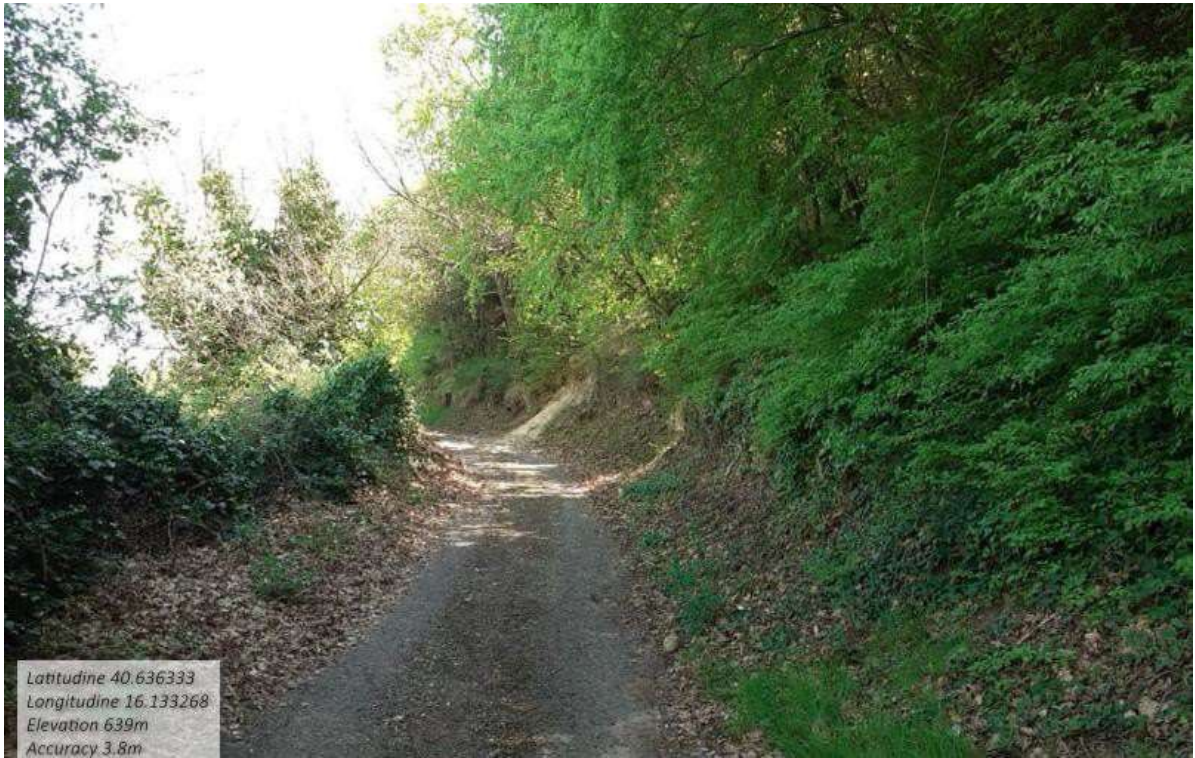


INTERVENTO 6.2.2.1 - TRICARICO FASCINATE CAMPO SPORTIVO NUOVO Foto n. 78



INTERVENTO 6.2.3. Tricarico F.61 part.661-641 Area sotto il palazzo vescovile

Progetto di Forestazione Pubblica 2026
Progetto Generale



INTERVENTO 6.3.43.1 Tricarico f.45 part.98 Str. Com, S. Andrea Mancarrone 2 81



INTERVENTO 6.3.46.1 Tricarico Strada per il Casone 82



REGIONE BASILICATA

**Consorzio di Bonifica
della Basilicata**
(L.R. gennaio 2017, n.1) - MATERA

Area N. 18
Comune di TRICARICO
Riferimento Scheda Interventi Comunali

**Progetto di Forestazione Pubblica 2026
Progetto Generale**