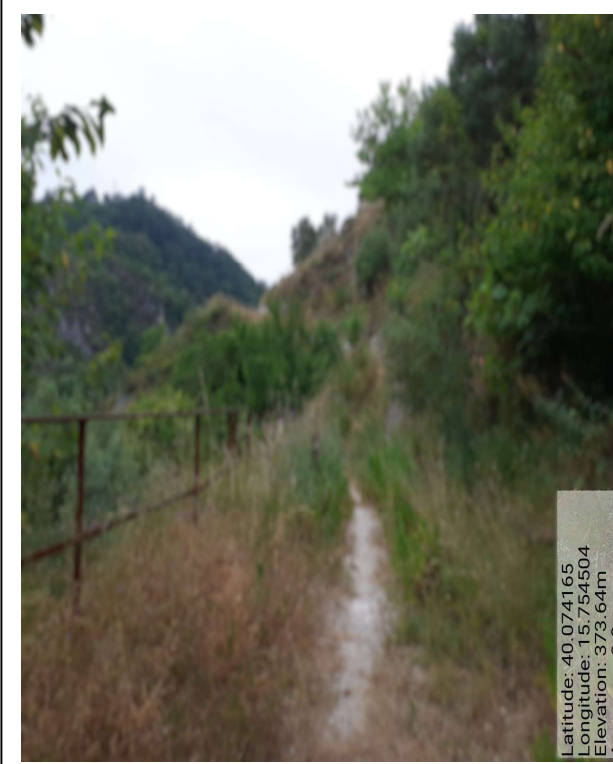
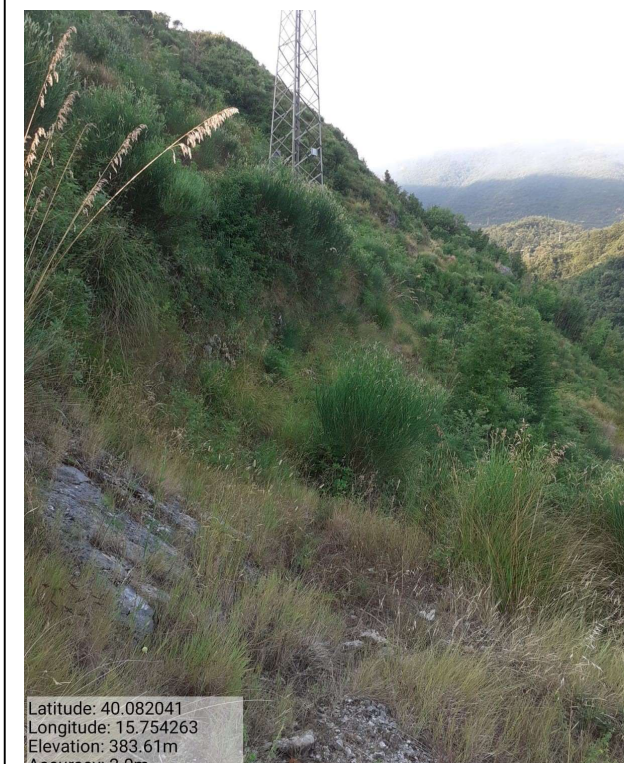


Progetto di Forestazione Pubblica Anno 2026
Progetto Generale



Latitude: 40.074165
Longitude: 15.754504
Elevation: 373.64m



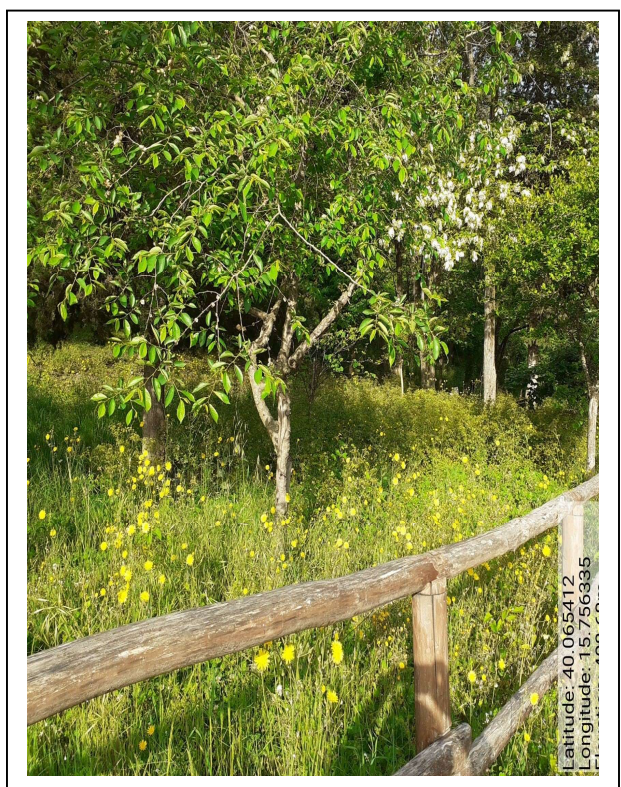
Latitude: 40.082041
Longitude: 15.754263
Elevation: 383.61m

Int. 1.1.1 - fascia San Vito - Foto1

Int. 1.2.1 fascia Tirone Foto 2



Latitude: 40.080657
Longitude: 15.75544
Elevation: 449.62m



Latitude: 40.065412
Longitude: 15.756335
Elevation: 449.62m

Int. 1.3.1 - fascia Giardino - Foto 3

Int. 2.1.1 - verde urbano area pic nic - Foto 4

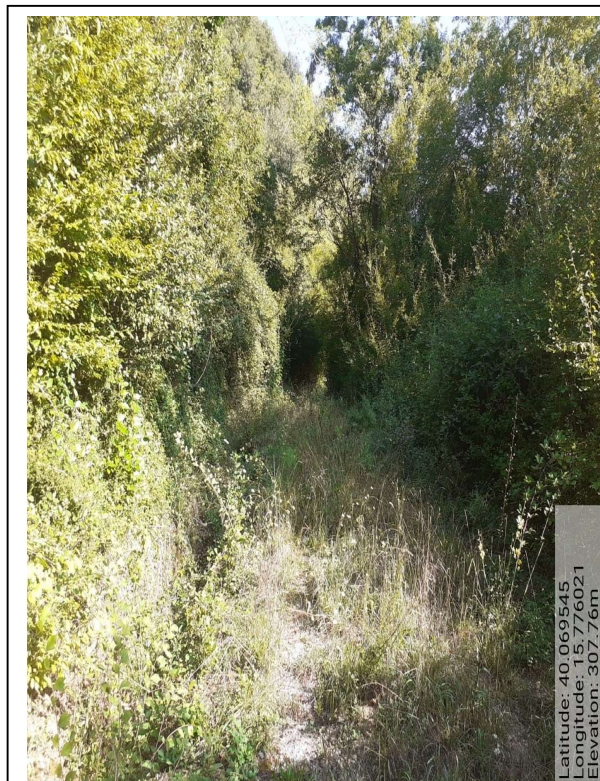
Progetto di Forestazione Pubblica Anno 2026
Progetto Generale



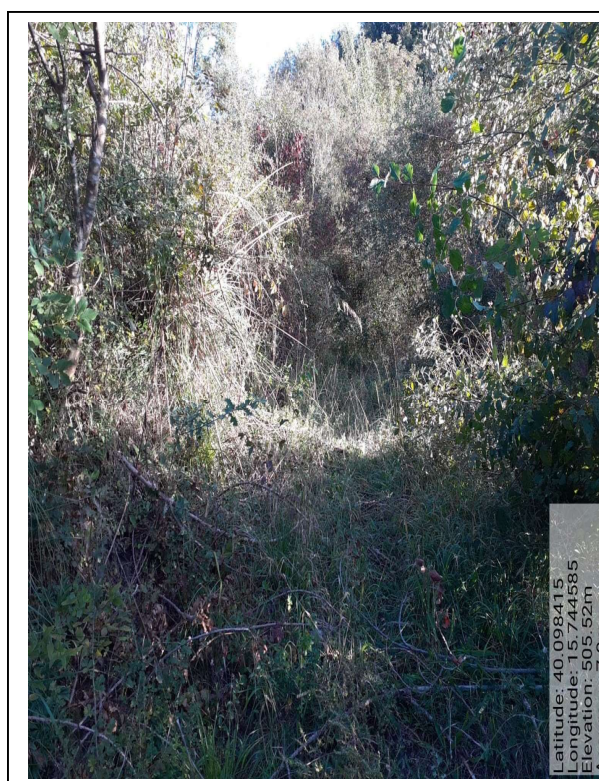
Int. 4.1.1 - pista forestale Filoto - Foto 5



Int. 4.2.1 pista forestale Sant'Andrea - Foto 6



Int. 4.3.1 - pista forestale Mascalcia - Foto 7

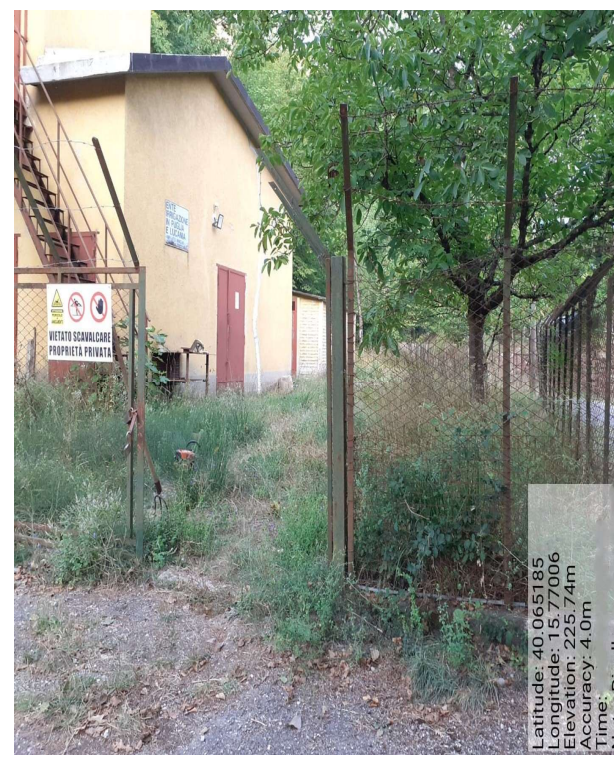


Int. 4.4.1- sentiero Molingiuolo - Foto 8

Progetto di Forestazione Pubblica Anno 2026
Progetto Generale



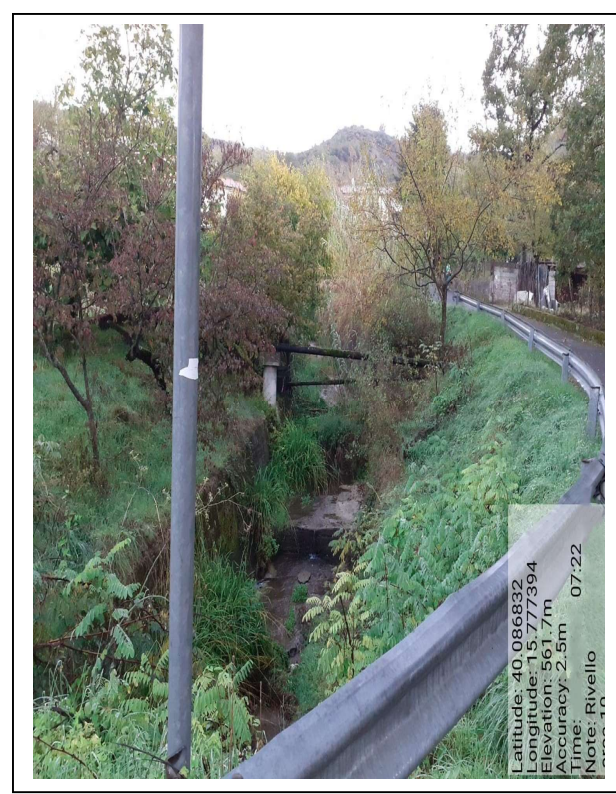
Int. 5.1.- bosco Coccovello - Foto 9



Int. 6.1.1 - impianto sollevamento Fiumicello- Foto 10



Int. 6.2.1 - Foto 11- vasca di accumulo Mascalcia

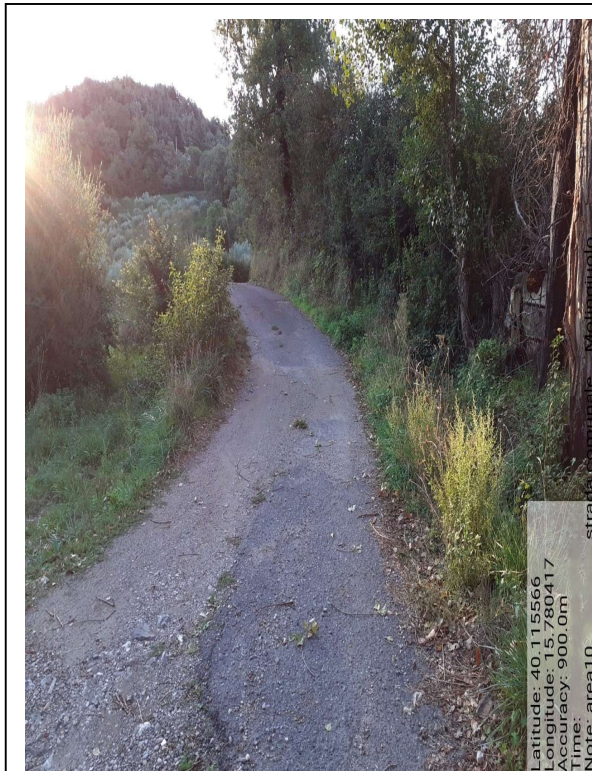


Int. 6.7.1 - fosso Vignale - Foto 12

Progetto di Forestazione Pubblica Anno 2026
Progetto Generale



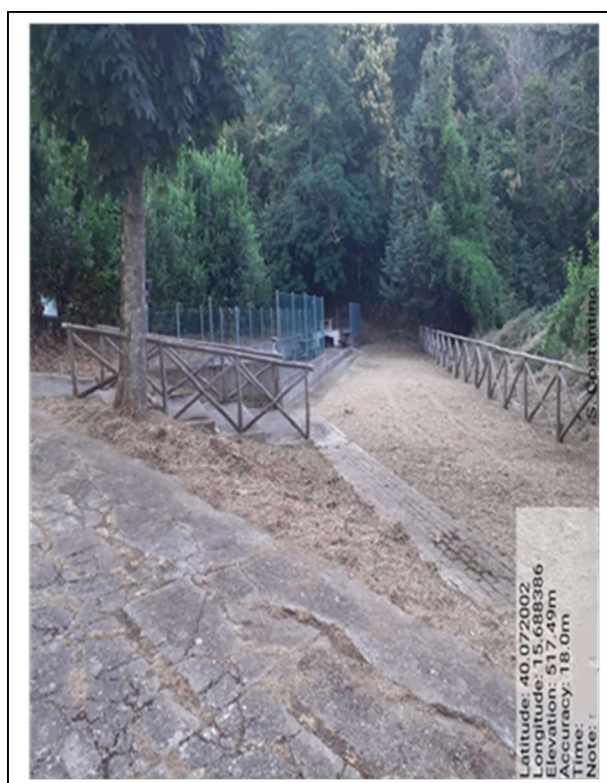
Int. 6.2.3 - canaletta Filoto - Foto 13



Int. 6.3.6 - strada comunale Molingiuolo - Foto 14



Int.8.1 - realizzazione staccionata Fontanelle - Foto 15



Int 8.2- realizzazione area relax San Costantino Foto16